



## Netwerkprogrammaleergang *ivm*Jongeren

Schooljaar 2011-2012

### Het netwerkprogramma *ivm*Jongeren

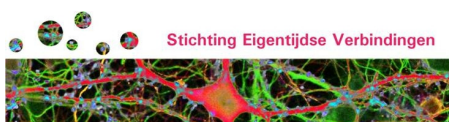
Het netwerkprogramma *ivm*Jongeren is een werkwijze voor jongerenwerkers waarbij je uitgaat van de initiatiefkracht van jongeren. Je bouwt via netwerken aan een uitnodigende en toegankelijke omgeving voor jongeren.

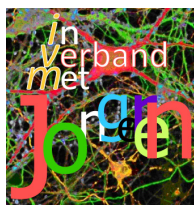
Je ontwerpt en organiseert je werk als een netwerkprogramma. Uitdaging is een aantrekkelijk jongerenklimaat voor jongeren in de wijk (of stad) om initiatieven te nemen, netwerken te bouwen, mogelijkheden te ontdekken en plannen te realiseren. Bijzondere van een netwerkprogramma is dat jongeren niet worden benaderd vanuit problemen, maar vanuit kansen.

- Je stimuleert en ondersteunt de initiatiefkracht van jongeren
- Je bouwt via netwerken aan een omgeving die toegankelijk is voor jongeren
- Je bent een schakel voor jongeren en omgeving
- Je brengt partijen bij elkaar
- Je ondersteunt het netwerkprogramma met webcommunicatie en andere communicatiemedi

### De netwerkprogrammaleergang

- Deelname leergang is gekoppeld aan het werken met een netwerkprogramma in de praktijk
- De jongerenwerker leert zijn werk ontwerpen en organiseren als een netwerkprogramma
- De leergang volgt en ondersteunt het in praktijk brengen van een netwerkprogramma
- Elke bijeenkomst is een combinatie van praktijkondersteuning en verdieping
  
- De leergang is 12 dagdelen verspreid over het jaar
- De open leergang wordt per schooljaar gegeven voor minimaal 6 en maximaal 15 personen
- In company leergangen starten in overleg en op maat
- De bijeenkomsten, ook van de open leergang zijn op locatie(s) van de betrokken jongerenwerkers
  
- De jongerenwerkers ontvangen een methodiekboek
- De jongerenwerkers ontvangen een certificaat
- Kosten: 1800 euro (schooljaar 2011-2012)





## Netwerkprogrammaleergang *ivm*Jongeren

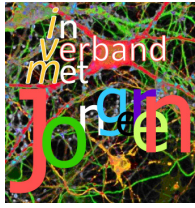
Schooljaar 2011-2012

### Werken met het netwerkprogramma *ivm*Jongeren

Het netwerkprogramma werkt met vier bouwstenen en onderscheidt verschillende werkzaamheden die gedurende het hele netwerkprogramma aandacht blijven vragen. Dit is samengevat in onderstaand schema.

Bouwstenen	Vorbereiden	Op gang brengen	Verdiepen	Publiek maken	Afronden en achterlaten
 Vermogen	Benoemen thema	Ontwerpen programmalijn	Inzetten van netwerken	Faciliteren van ontmoetingen en gesprekken	Vermogen om vraagstukken aan te kunnen
 Betrokkenheid	Analyseren betrokkenheid	Zoeken en stimuleren initiatieven en netwerken jongeren	Ondersteunen van de initiatieven van jongeren	Maken van presentaties van initiatieven	Betrokken netwerken en zelfredzaamheid van initiatieven
 Inzet	Vorbereiden contacten	Bouwen aan de stad of wijk als netwerkomgeving	Ontdekken van mogelijkheden (netwerkinterviews)	Organiseren manifestatie	Aandacht en inzet voor het thema in een aantrekkelijk jongerenklimaat
 Kennis	Onderzoeken wat we weten	Verzamelen kennis	Toegankelijk maken van informatie	Gebruiken van webcommunicatie	Kennis van thema en knooppunten die daar toegang toe geven





# Netwerkprogrammaleergang *ivm*Jongeren

Schooljaar 2011-2012

Als jongerenwerker krijg je gedurende de leergang:

1. Kennis van de bouwstenen en vaardigheden om met de bouwstenen te werken
2. Praktijkondersteuning bij het werken met netwerkprogramma's
3. Inzicht in eigen rol van jongerenwerker als netwerkprogrammaleider

## 1. De bouwstenen van een netwerkprogramma

- Vermogen van een stad of wijk om vraagstukken aan te kunnen
- Betrokken netwerken en zelfredzaamheid van initiatieven
- Aandacht en inzet voor het thema in een aantrekkelijk jongerenklimaat
- Kennis van het thema en knooppunten die daar toegang toe geven

## 2. De praktijk van het werken met netwerkprogramma's

### 2.1 Voorbereiding netwerkprogramma

- Benoemen thema
- Analyseren betrokkenheid
- Voorbereiden contacten
- Onderzoeken wat we (al) weten

### 2.2 Op gang brengen netwerkprogramma

- Ontwerpen netwerkprogrammaliijn
- Zoeken en stimuleren initiatieven en netwerken jongeren
- Bouwen aan de stad of wijk als netwerkomgeving
- Verzamelen kennis

### 2.3 Verdiepen netwerkprogramma

- Inzetten netwerken
- Ondersteunen initiatieven jongeren
- Ontdekken mogelijkheden (netwerkinterviews)
- Toegankelijk maken informatie

### 2.4 Publiek maken netwerkprogramma

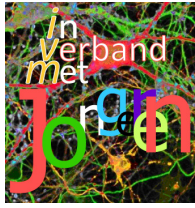
- Faciliteren ontmoetingen en gesprekken
- Maken presentaties initiatieven jongeren
- Organiseren manifestatie
- Gebruiken webcommunicatie

### 2.5 Afronden netwerkprogramma. Wat laat je achter? (weer terug naar de bouwstenen)

- Vermogen om vraagstukken aan te kunnen
- Betrokken netwerken en zelfredzaamheid van initiatieven
- Aandacht en inzet voor het thema in een aantrekkelijk jongerenklimaat
- Kennis van het thema en knooppunten die daar toegang toe geven

## 3. De jongerenwerker als netwerkprogrammaleider

- De rol van jongerenwerker als netwerkprogrammaleider
- Het werkpatroon van jongerenwerker als netwerkprogrammaleider
- Onderzoeken van eigen werk
- Ruimte voor netwerkprogramma's in de organisatie
- Omgaan met productieafspraken en taakopdrachten
- Vertalen van het werk naar competenties van jongerenwerk



## Netwerkprogrammaleergang *ivm*Jongeren

Schooljaar 2011-2012

### Achtergrond

Het netwerkprogramma *ivm*Jongeren is een toepassing van netwerkprogramma's voor organisatie- en gebiedsontwikkeling van de Stichting Eigentijdse Verbindingen en ontwikkeld door Anne-Marie Poorthuis.

In 2009 hebben de welzijnsorganisaties Solidez (Wageningen), Welstede (Ede) en Alleman Welzijn (Rhenen) voor vernieuwing van het jongerenwerk het plan uitgewerkt om te gaan werken met netwerkprogramma's. Inmiddels draait er een project vanuit de provincie Utrecht en een project vanuit de provincie Gelderland. Hierbij hebben zich naast de genoemde instellingen ook de welzijnsorganisaties Welnuh (Utrechtse Heuvelrug) en De Binding (Wijk bij Duurstede) aangesloten. Daarbij zijn ook de respectievelijke gemeenten nauw betrokken.

### Ambities van de welzijnsorganisaties

De keuze voor het netwerkprogramma komt voort uit een aantal ambities die de welzijnsorganisaties hebben geformuleerd voor het jongerenwerk.

- Realiseren vernieuwende regionale aanpak
- Kiezen voor lokale inkleuring
- Vergroten toegankelijkheid van de samenleving
- Belonen participatie van jongeren
- Jongeren toerusten voor de netwerksamenleving
- Samenleving toerusten voor nieuwe generaties
- Van problematiseren naar ontwikkelen en ondernemen
- Gemeenschap laten profiteren van de inzet en competenties van jongeren
- Werken met competente jongerenwerkers
- Kunnen binden en boeien van jongerenwerkers

### Effectief jongerenwerk

De welzijnsorganisaties hebben geformuleerd dat effectief jongerenwerk:

- teruggaat naar de initiatiefkracht van jongeren en daar ruimte voor schept;
- zodanig vorm geeft dat jongeren zelfvertrouwen en veiligheid gaan ervaren;
- jongeren stimuleert en een impuls geeft aan een ondernemende handelswijze van jongeren:
- jongeren uitdaagt zelf te zoeken naar mogelijkheden om zaken voor elkaar te krijgen, en te leren van het handelen i.p.v. na één poging opgeven;
- maakt dat de stad c.q. de wijk toegankelijker wordt voor jongeren en hun initiatieven;
- leidt tot een afname van angst voor jongeren en een toename van burgers die voor jongeren van betekenis willen zijn.

Het jongerenwerk zoekt naar een optimale balans tussen een preventieve en participatie bevorderende en een repressieve en curatieve aanpak.

### Inzetten van netwerkprogramma's *ivm*Jongeren'

Aansluitend bij de ambities en de uitgangspunten voor effectief jongerenwerk stellen de betrokken welzijnsorganisaties dat netwerkprogramma's samenhang en structuur geven aan het werk van jongerenwerkers en de sturingsmogelijkheden van jongerenwerkers vergroten. Bijzondere van een netwerkprogramma is dat jongeren niet worden benaderd vanuit problemen, maar worden uitgenodigd om hun initiatieven te verkennen en mogelijkheden te zoeken. Jongerenwerkers creëren met een netwerk van betrokkenen in de wijk of stad een uitnodigende en toegankelijke omgeving voor jongeren om initiatieven te nemen, netwerken te bouwen en plannen te realiseren. Het gaat om een omgeving waar ook kwetsbare jongeren zich veilig voelen, vanuit eigen kracht kunnen participeren en





## Netwerkprogrammaleergang *ivm*Jongeren

Schooljaar 2011-2012

'probleemjongeren' niet meer als zodanig worden gezien. Door de omkering wordt gepoogd een andere interactie teweeg te brengen en samen te bouwen.

### **Aansluiting bij de kerntaken en competenties van het jongerenwerk**

Kerntaken waarop de scholing betrekking heeft zijn:

- Contacten opbouwen en onderhouden
- Analyseren
- Ontwerpen
- Mogelijkheden creëren
- Animeren en stimuleren
- Participatie
- Kwaliteit en competenties in het werk ontwikkelen en onderhouden

Competenties van de functie van jongerenwerker waarop de scholing betrekking heeft:

- Bouwt betekenisvolle relatie op
- Bevordert participatie
- Neemt initiatief tot netwerken en bouwt deze op
- Programmeert en organiseert activiteiten
- Creëert een veilige omgeving
- Kan omgaan met diversiteit
- Schakelt tussen verschillende partijen
- Legt contact
- Is initiatiefrijk en benut kansen
- Ontwikkelt het eigen vak